

# Allure 69

LA FENÊTRE HAUTE ISOLATION



La fenêtre Allure 69 de Flandria Systems offre des atouts inégalés à ce jour : avec un design ultra compact, l'épaisseur du vitrage peut atteindre jusqu'à 53 mm.



CONCEPTS SUR-MESURE  
AU GRÉ DE VOS ENVIES



FABRICATION  
FRANÇAISE



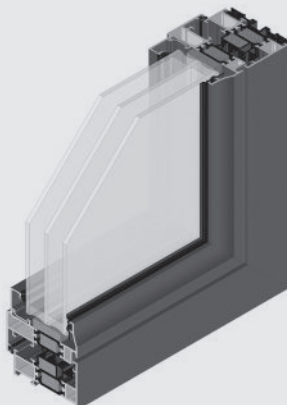
QUALITÉ  
ET DESIGN



RESPECT DE  
L'ENVIRONNEMENT



SAVOIR-FAIRE ET LOGICIEL  
3D PERFORMANT



- ✓ Isolation performante :  $U_w = 1,04 \text{ W/M}^2 \cdot \text{K}^*$
- ✓ Design personnalisable
- ✓ Facilité de commercialisation grâce au paramétrage détaillé dans le logiciel 3D Cover

\*Le calcul  $U_w$  a été réalisé avec un châssis de 2 450 mm x 2 150 mm et un vitrage de 44 mm de  $U_g = 0,6 \text{ W/M}^2 \cdot \text{K}$

# Allure 69

LA FENÊTRE À ISOLATION RENFORCÉE

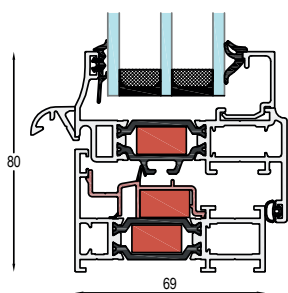
## Informations techniques

Épaisseur dormant	69 mm
Épaisseur ouvrant	77 mm
Épaisseur vitrage	23 à 53 mm
Hauteur parclose	20,5 mm
Hauteur du dormant	44,5 mm
Hauteur du dormant et ouvrant	80,5 mm

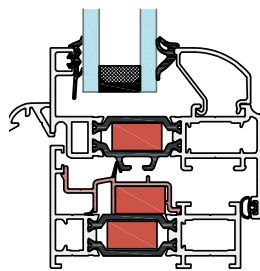
Barrette polyamide	32 mm
Étanchéité à l'eau	9A
Perméabilité à l'air	4
Résistance au vent	C3
Isolation thermique	$U_w = 1,04 \text{ W/M}^2 \cdot \text{K}$ (triple vitrage)

## Choix & options

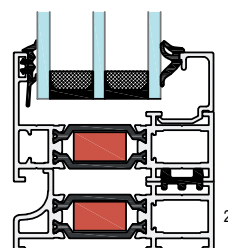
- ✓ Ouvrant stylisé ou droit
- ✓ Parcloles carrées ou arrondies
- ✓ Isolation thermique renforcée
- ✓ Drainage caché en option
- ✓ Manœuvre à fourche ou carrée de 7 mm
- ✓ Paumelle standard ou invisible
- ✓ Seuil PVC ou seuil EPDM
- ✓ Choix de bavettes
- ✓ Choix d'équerres d'assemblage
- ✓ Renforts traverses droits ou stylisés
- ✓ Déclinaison possible en portes-fenêtres ou portes à frappe (extérieur et intérieur)
- ✓ Équerre pour vitrage collé bord à bord



Ouvrant stylisé

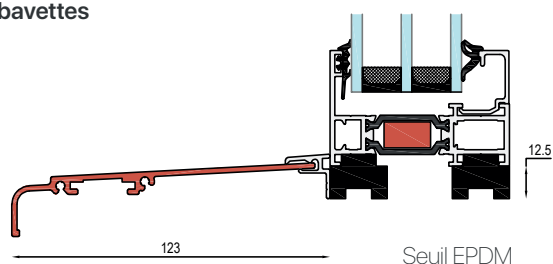


Parclose arrondie

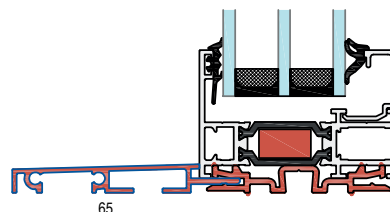


Parclose carrée  
Drainage caché

### Choix de bavettes



Seuil EPDM



Seuil PVC